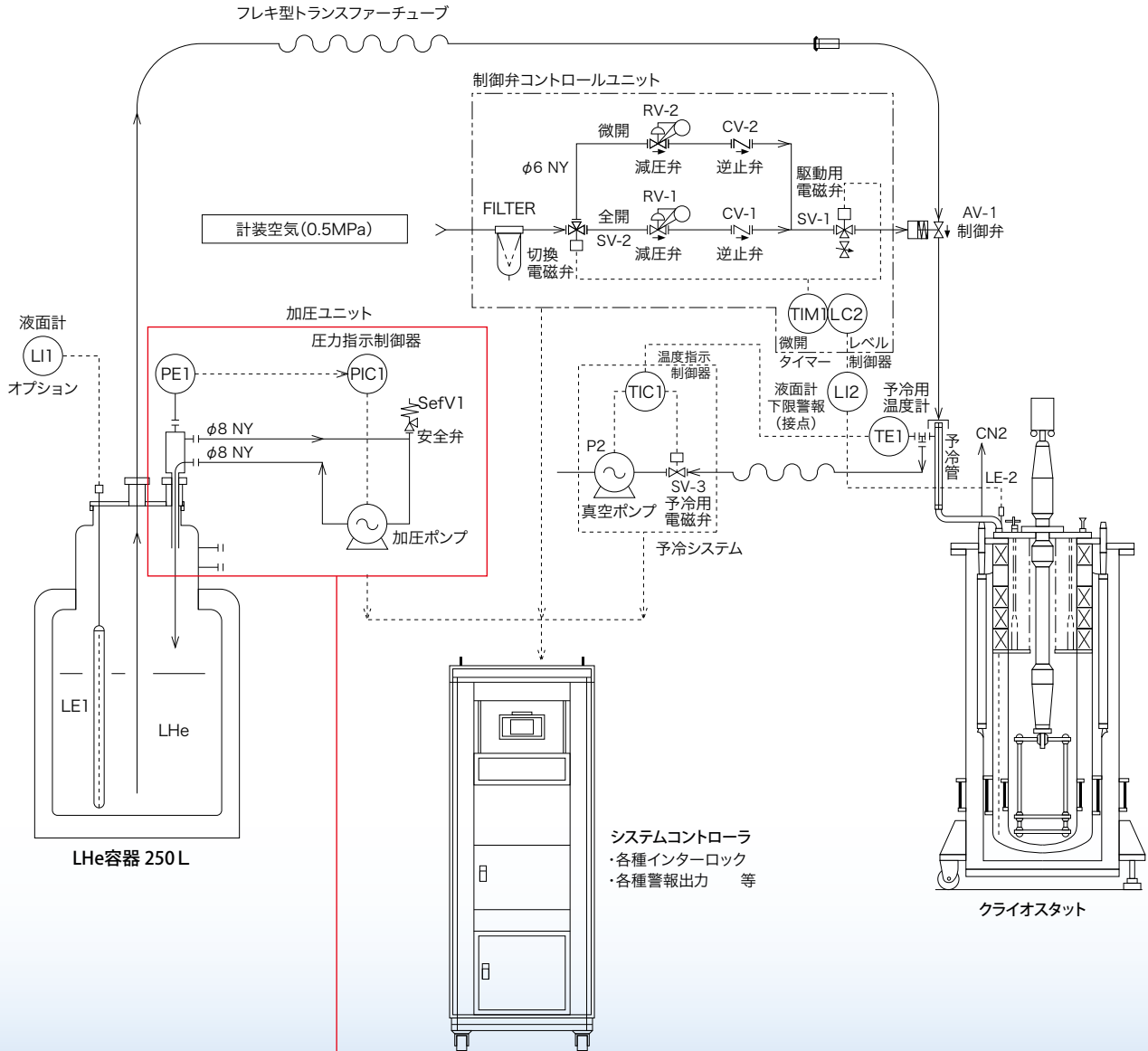


液化ヘリウム自動供給システム

システム

- ①加圧ユニットにより容器内の圧力を設定値まで加圧します。
- ②システムコントローラーは被供給側液面計信号により予冷ユニットを起動させ移送管内の冷却を行い、被供給側のロスを抑えます。
- ③制御弁コントロールユニットが作動し供給が開始します。



加圧ユニット

Heガスポンベを準備することなく
He容器内を加圧できます。

設定圧力は、0.05MPaまで可能です。
構成は、本体・プローブ・接続チューブです。
電源：AC100V 50/60Hz
寸法：W160mm×H212mm×D280mm

